

nome e cognome..... data..... voto.....

LE CIVILTA' DELLA MESOPOTAMIA

RISPONDI:

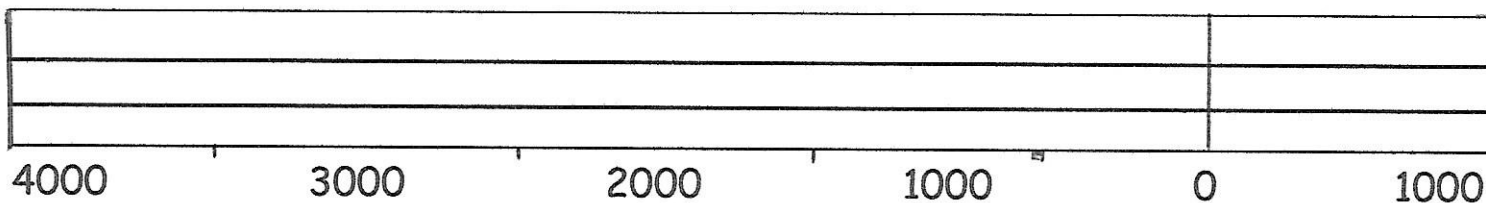
- COSA VUOL DIRE LA PAROLA "MESOPOTAMIA"?
- DI QUALE TERRITORIO FA PARTE?
- DA QUALI FIUMI E' ATTRAVERSATA LA MESOPOTAMIA?
- COSA SIGNIFICA "SUMER"?
- DOVE SI STABILIRONO I SUMERI?
- QUALE POPOLAZIONE HA CONQUISTATO LE CITTA' SUMERICHE?
- QUALE POPOLO SCONFISSE I BABILONESI?

COLLOCA SULLA LINEA DEL TEMPO I SEGUENTI POPOLI:

ASSIRI, SUMERI, ITTITI, BABILONESI

a.c

d.c



I SUMERI

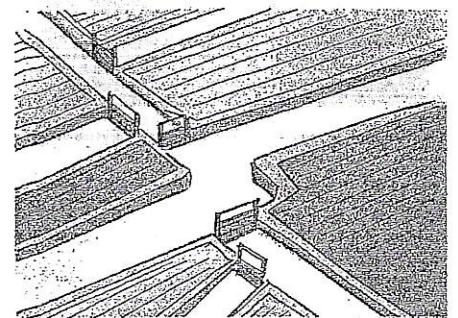
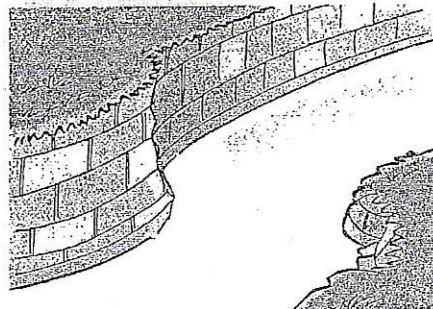
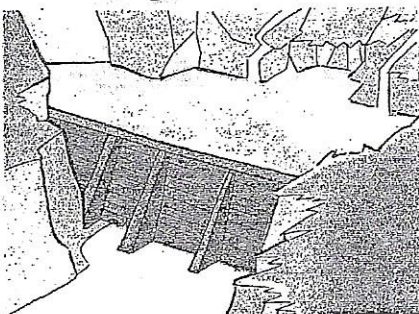
COMPLETA IL TESTO CON:

RUOTE, CIVILTA', TIGRI, SCRITTURA, EUFRATE, POPOLO, CITTA'-STATO, SCRIBA, IMBARCAZIONI

LA PIU' ANTICA CIVILTA' DEL MONDO E' QUELLA DEI SUMERI, UNVISSUTO LUNGO IL CORSO DI DUE FIUMI: ILE L'.....

I SUMERI ERANO ORGANIZZATI IN; LE PRINCIPALI ERANO UR, URUK. QUESTO POPOLO HA INVENTATO E SCOPERTO: I CARRI CON LE....., LA.....E LE PRIME..... L'ESPERTO DI SCRITTURA SI CHIAMAVA.....

• Collega con una freccia ogni disegno con la sua definizione



argini

per trattenere le acque durante le piene

dighe

per immagazzinare acqua

canali

per sfruttare l'acqua del fiume per irrigare i campi